

Progetto Tartaruga

Servizio Scuola

Sara Rocco

Gianluca Panella

Magda Di Renzo



Come funziona il Servizio Scuola

Glh-o

Gruppo operativo di lavoro per l'handicap

Osservazione del bambino nel contesto scolastico

Tale incontro è finalizzato all'osservazione dell'interazione del bambino con i coetanei e con gli insegnanti

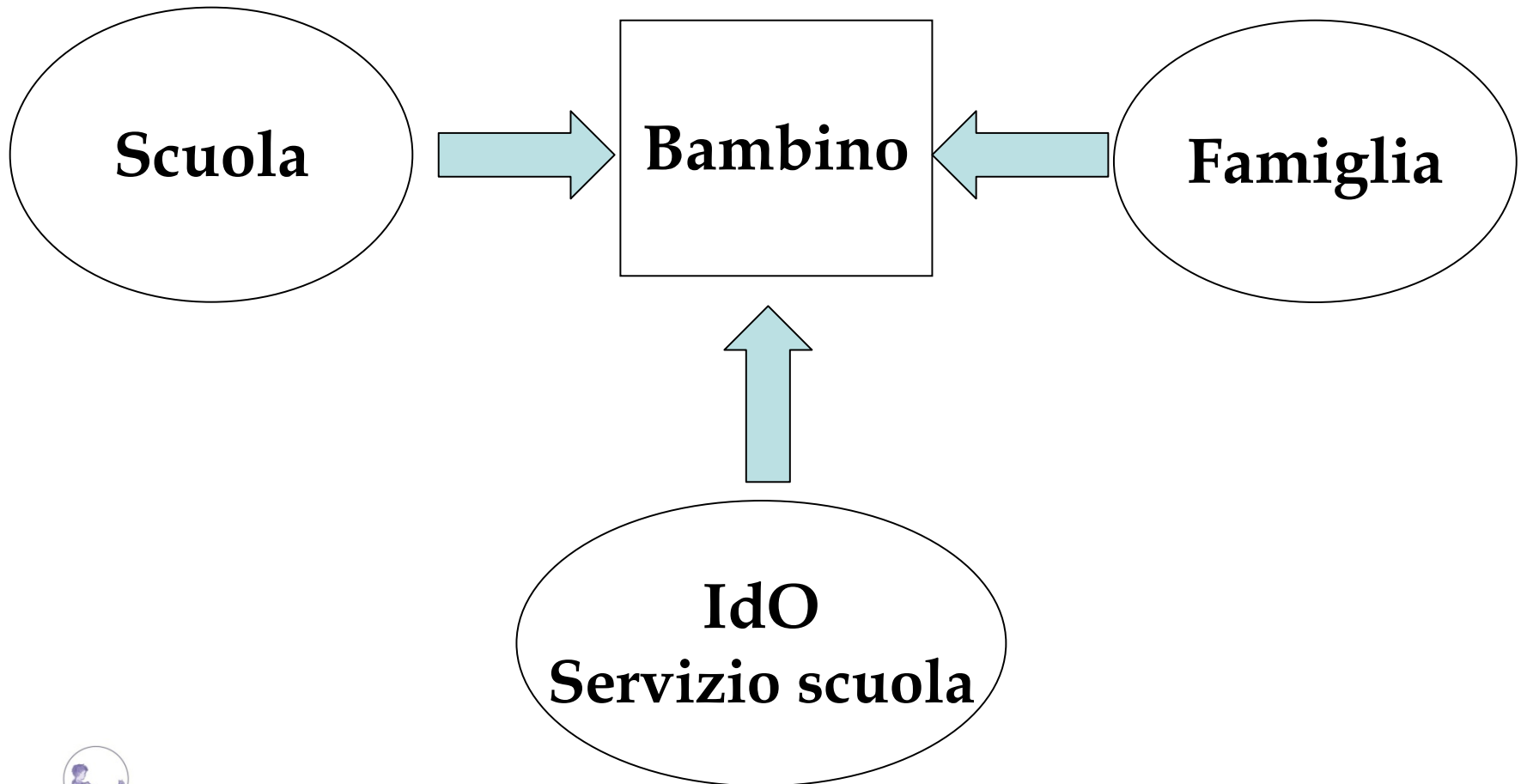
Colloqui telefonici settimanali

Continuità nella comunicazione



Obiettivo Servizio Scuola

Creare una rete di informazione



SCUOLA

Dirigente Scolastico

Sostenere le insegnanti conoscendo limiti e risorse della scuola

Referente del Sostegno e Cooperativa A.E.C

Sostenere la collaborazione tra insegnanti curricolari, Insegnanti di sostegno, A.E.C

Insegnanti e A.E.C

Prendere visione della certificazione fornita dalla famiglia

Stesura del **PEI** e del **PDF**

Rendere operative le indicazioni date durante il GLH



IdO

Responsabile del Servizio Scuola

Fornire certificazioni: Diagnosi Funzionale, Richiesta Sostegno e/o Assistente Educativo

Fornire relazioni informative riguardanti la Terapia

Partecipare ai Glh

Supervisione e monitoraggio nel tempo del PEI e del PDF

Funzione del Responsabile del Servizio Scuola

Mediare la Comunicazione

Sostenere il confronto all'interno della rete di informazione



FAMIGLIA

Luogo primario dell'educazione e comunicazione

Attivazione del Servizio Scuola

Fornire certificazioni cliniche dell'IdO:

Relazione di Osservazione e Valutazione

Diagnosi Funzionale

Fornire informazioni sulle seguenti aree:

Alimentazione, Sonno, Controllo Sfinterico,

Autonomia, Gioco, Comunicazione

LA SCUOLA

Luogo per la socializzazione e per l'apprendimento

Organizzazione dello spazio e scelta dei materiali

Capacità e Competenze

Figure di riferimento del bambino e loro collaborazione

Continuità educativa-didattica

Ore di assistenza educativa e didattica di sostegno

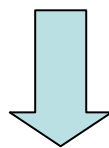
Attività di laboratorio, gite, recite

Colloqui periodici Insegnanti-Genitori



Il Senso del Servizio Scuola

Favorire il confronto tra Scuola-Istituto-Famiglia



Visione Globale del Bambino

Comprendere la complessità della patologia

Rispettare l'individualità-Unicità

Individuare Punti di Forza e Difficoltà

Conoscere il livello di scolarità

Proporre attività specifiche



La Ricerca

LEITER-R

Scala di valutazione per l'insegnante

Questionario sulla ripresa scolastica

15 Items a risposta strutturata



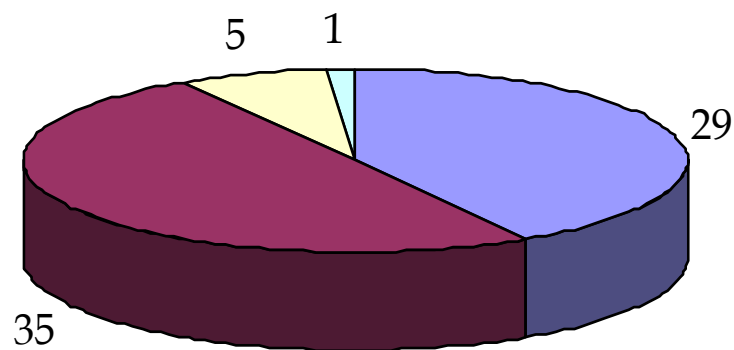
Descrizione del Campione

Numero Soggetti = 70

Maschi = 53 Femmine = 17



Livello di scolarità



■ materna ■ elementare ■ medie ■ superiori



LEITER-R

Scala di Valutazione Cognitiva Non-verbale

Medie dei punteggi dati dagli insegnanti non si discostano in modo significativo dalle medie dei punteggi del somministratore dell'IdO

Gli insegnanti hanno dato un' immagine del livello cognitivo del bambino



Attendibile



QUESTIONARIO SULLA RIPRESA SCOLASTICA

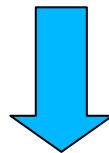
1. Ripresa Scolastica	85% Ser.	15% Diff.
2. Problemi di separazione	10% Si	90% No
3. Riconoscimento insegnante	93% Si	7% No
4. Riconoscimento compagni	79% Si	21% No
5. Riconoscimento aula	91% Si	9% No
6. Riprende stessi giochi	64% Si	36% No
7. Curiosità nuovi materiali	74% Si	26% No
8. Reaz. persone sconosciute	11% Si	88% No
9. Autonomie	44% Pos.	55% Ness +Neg
10. Stereotipie	10% Aum.	90% Dim + Mod



QUESTIONARIO SULLA RIPRESA SCOLASTICA

11.	Momenti di chiusura	47%	Dim.		
12.	Com. Gestuale Intenzionale	90%	Si	10%	No
13.	Uso di parole	90%	Si	10%	No
14.	Lavoro strutturato	79%	Si	21%	No

15. L'interruzione estiva ha determinato:



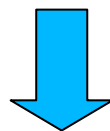
- 11% Regressione
- 35% Potenziamento
- 54% Nessuna modifica



Considerazioni Conclusive

60% dei soggetti → Sintomatologia severa (42/70)

Significato Adattivo



Maggiore grado accoglienza

Maggiore livello socialità

Impermeabilità agli stimoli sociali



Considerazioni Conclusive

Stereotipie e Chiusure relazionali

Interruzione estiva scolastica/terapeutica



Risorse interiori di adattamento all'ambiente



Considerazioni Conclusive

Lavoro strutturato



Traccia del lavoro svolto

Continuità-Stabilità figure di riferimento

Inserimento nuove figure di riferimento nell'equipe

Disponibilità verso nuovi apprendimenti



Considerazioni Conclusive

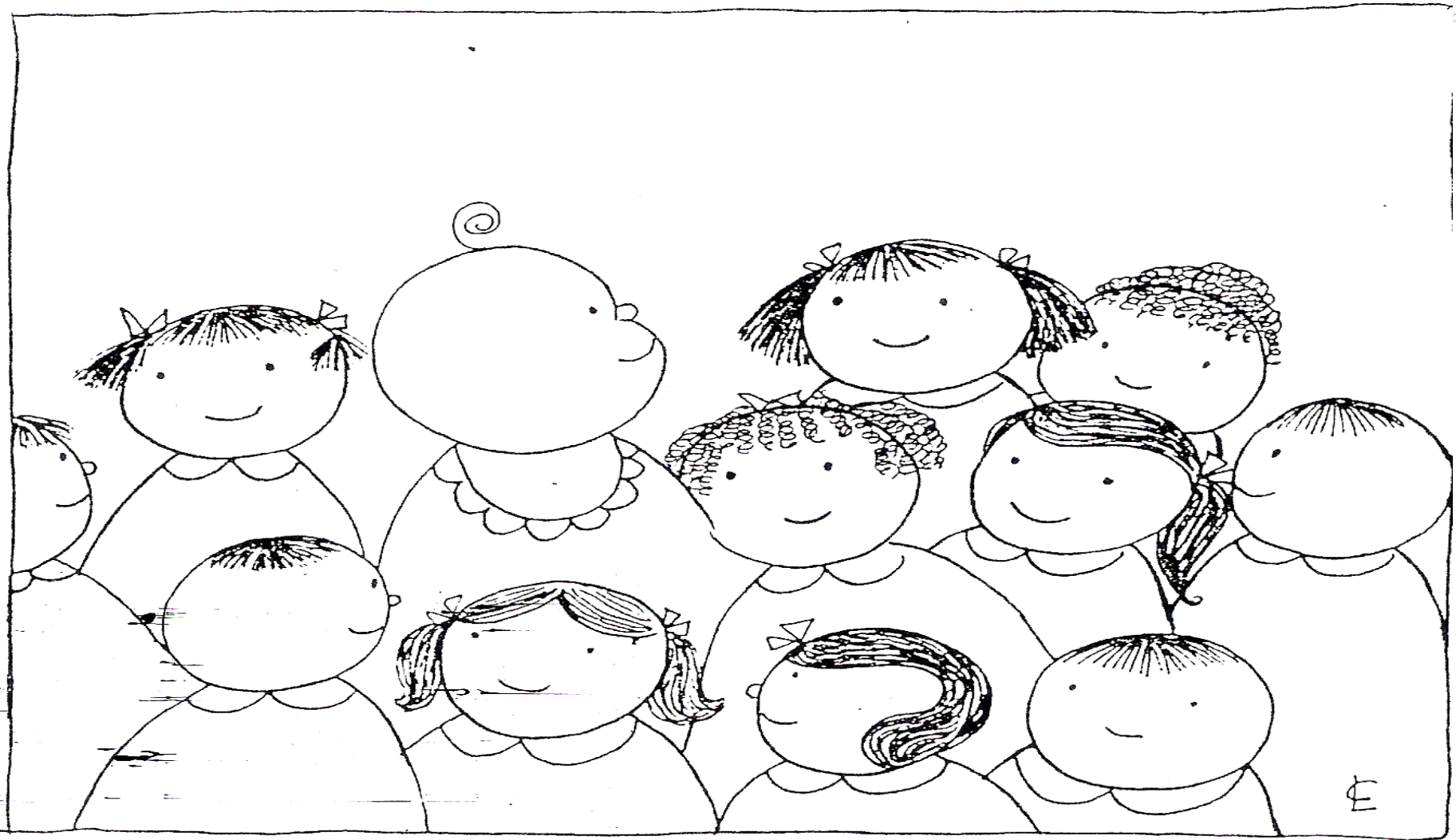
60% Sintomatologia Severa

Dati supportano la bontà del lungo lavoro svolto



Collaborazione IdO – Famiglia - Scuola





"Uguale ma non proprio"